

MEDINDO NOSSA PEGADA DE CARBONO

Nos fizemos a abordagem de todo o ciclo de vida para determinar nossa pegada de carbono. Esse é um processo que envolve o trabalho de muitos outros como agricultores, fornecedores de logística

e consumidores. Para atingir zero emissões do GEE (Gases do efeito estufa) até 2050, nos precisamos agir através da nossa cadeia de valor.

Emissão dos Produtos da fazenda ao Prato.

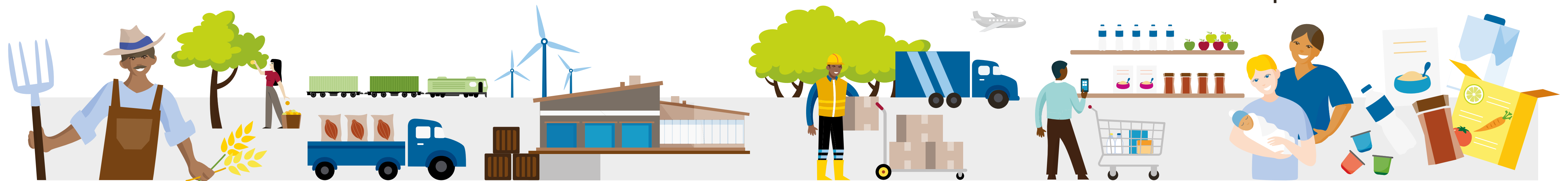
ABAIXO

ACIMA

Fornecedores para Nestle

Operações da Nestle

Clientes, Consumidores e o fim do ciclo de vida do produto.



Agricultura

Fornecimento de ingredientes de alta qualidade dos fornecedores, cooperativas e diretamente dos agricultores.

Fornecedores de matéria Prima

Fornecimento de materiais e ingredientes e o transporte até a Nestle

Fabrica

Fazendo os Produtos

Empacotamento

Empacotando nossos produtos manufaturados.

Logistica

Armazenando e entregando nossos produtos em todo o mundo

Varejo e Canais de Vendas

Oferecendo e vendendo produtos aos consumidores nas lojas.

Consumidores

Nossos consumidores aproveitando os produtos da Nestle, onde quer que eles estejam.

Fim do ciclo de vida

Para os produtos e para as embalagens.

NOSSO TOTAL DE EMISSÕES POR ESCOPO

Emissões diretas das nossas operações, conhecidas como escopo 1 e escopo 2, contabilizam 5% das nossas emissões de GEE. A maioria das emissões de GEE (95%) vem das atividades da nossa cadeia de mantimentos. Como resultado é onde nos estamos focando a maioria dos nossos esforços.



Nestlé total de emissões de GEE (Gases do efeito estufa) por escopo

Milhões de toneladas de CO₂e em 2018

Escopo 1

Emissão Direta 3,3 3,0%

Dos recursos que nos controlamos como combustão local (Carvão, Gas natural, combustível para a frota de veículos da empresa)

Escopo 2

Emissão Indireta 3,5 2,2%

Da geração da compra de energia como eletricidade e rede de aquecimento/ Resfriamento.

Escopo 3

Todas as outras emissões indiretas 107.3 94.8%

Na nossa cadeia de suprimentos, tanto acima quanto a baixo, como o fornecimento e uso de produtos vendidos

*os números foram arredondados.








EMISSÕES COBERTAS POR NOSSO COMPROMISSO

Processo na direção do Net Zero será medido contra nossas emissões de GEE em 2018. Nos calculamos essa base e definimos nossa pegada em parceria com a South Pole, uma consultora externa.

Na definição das nossas metas, nos seguimos o critério do Science Based Targets Initiative's (SBTi). Eles proveram um caminho bem definido para combinar o crescimento futuro com as reduções das emissões de GEE. Como nosso escopo 3, as emissões compõe 95% da nossa pegada e nos estamos endereçando mais de 80% destes. O SBTi aprovou nossos targets em novembro de 2020.

Esses dados são nosso ponto de partida. Assim como realçam nossa habilidade de identificar e mensurar as emissões e melhor usas os dados que foram divulgados por nossos fornecedores e outros, nos monitoramos e melhoramos. Nossa intenção é também dividir nossa tecnologia baseada na ciência para calculo das emissões de GEE para ajudar a puxar novas fronteiras.

Escopo Nestle de emissões de GEE nas operações (92 de 113) Milhões de toneladas de CO₂e em 2018

Scope 3	 Fornecimento de nossos ingredientes	65.6	71.4%
Scope 1,2,3	 Fabricação dos nossos produtos	7.0	7.7%
Scope 3	 Embalagem de nossos produtos	11.0	11.9%
Scope 3	 Gerenciamento Logistico	7.5	8.2%
Scope 3	 Viagens e deslocamento de funcionários	0.8	0.8%

*os números foram arredondados

